





配水池現況図（上流より撮影）

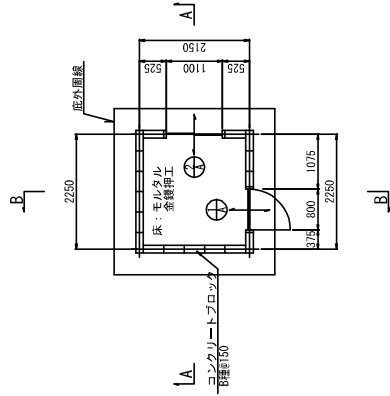


配水池現況図（下流より撮影）

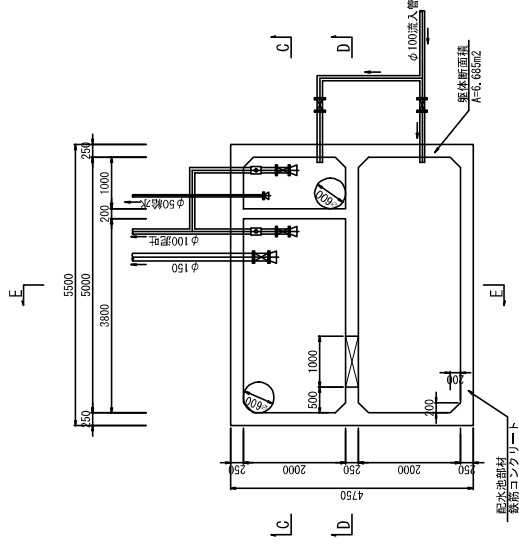
既設配水池施設詳細図

1: 50 (A1)
1: 100 (A3)

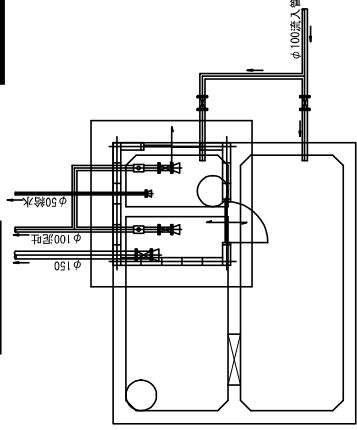
上屋平面詳細図



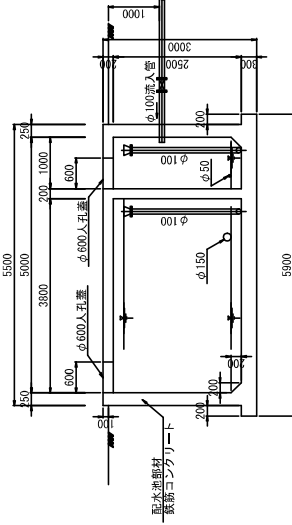
配水池平面詳細圖



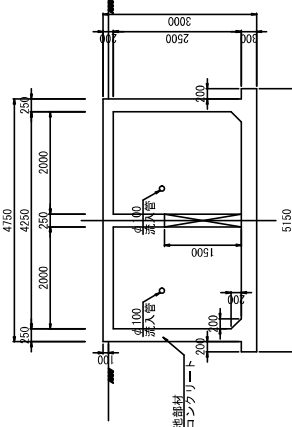
施設配置図



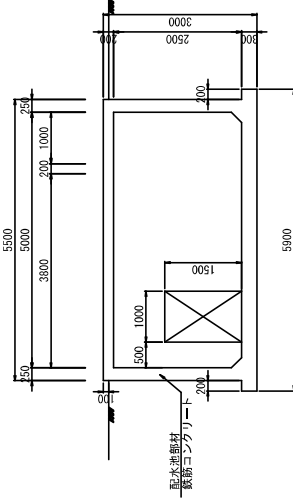
配水池側面図(C-C)



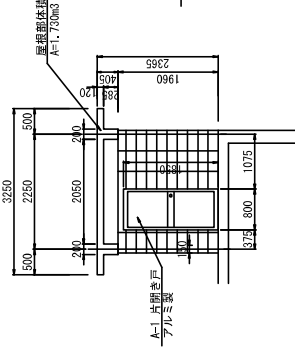
配水池断面图(E-E)



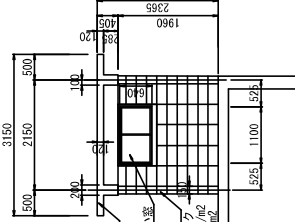
配水池側面図(D-D)



上屋立面图(A-A)



上屋立面图(B-B)



上屋取壊し図

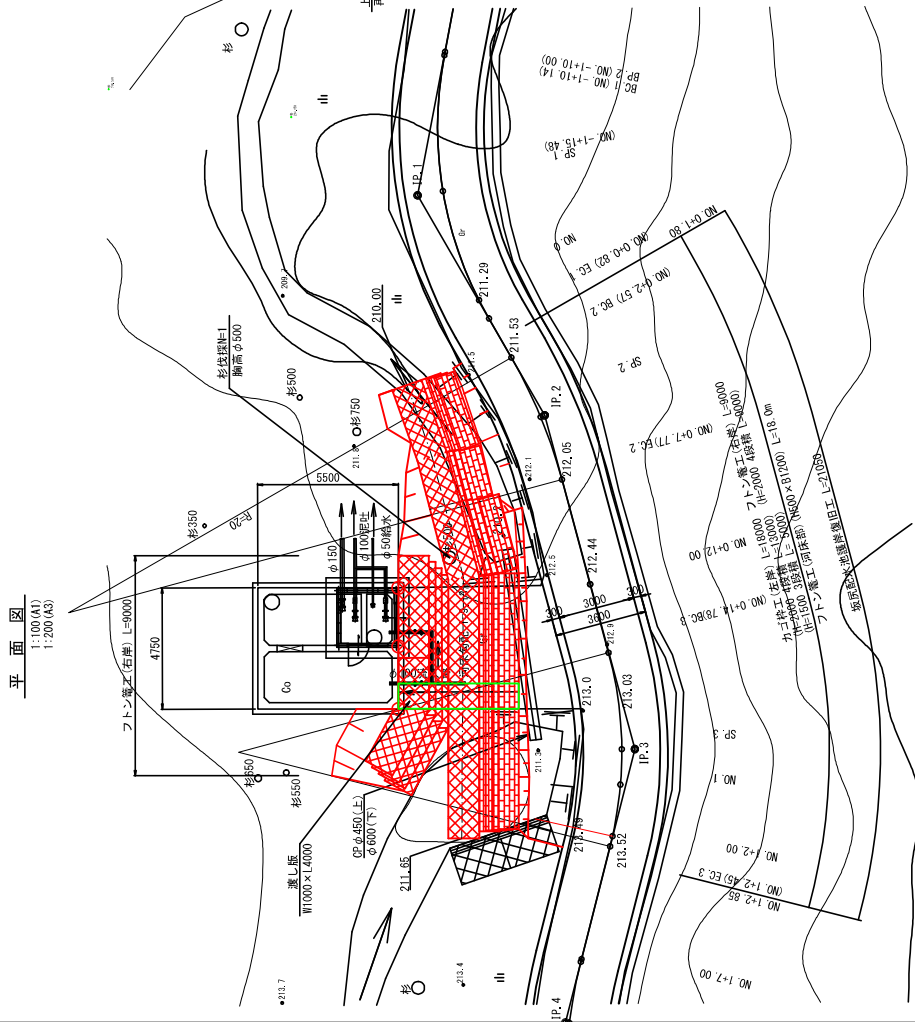
令和 5	年度
工 事 名	鶴岡清掃センター配水施設工事
路 線 名	
施 所	白山市 坂戸町 地内
図 名	既設配水池地盤図
縮 尺	1:50(A1) 1:100(A3)
図面番号	6 / 6 枚の内

既設配水池施設平面図

1:100 (A1)
1:200 (A3)

平面図

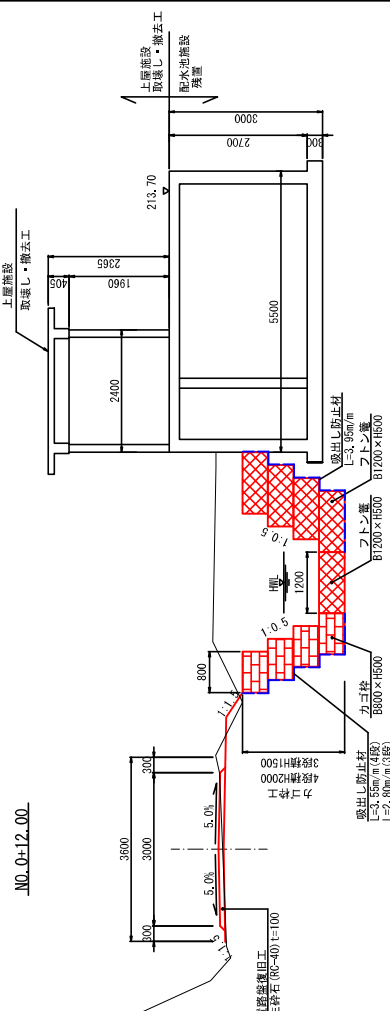
1:100 (A1)
1:200 (A3)



標準断面図

S=1:50 (A1)
S=1:100 (A3)

NO. 0+12.00

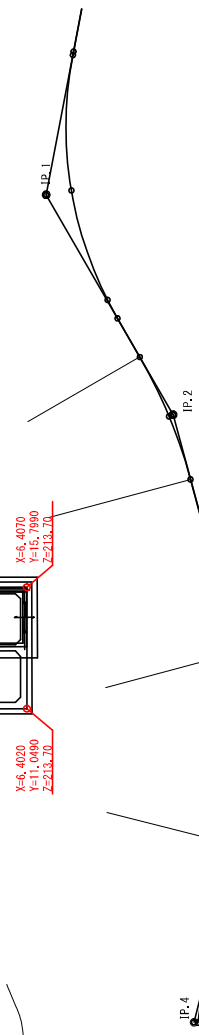


※カコ柱、フトン管の中詰材は、割栗石φ150~200mmとする。

路線座標関連図



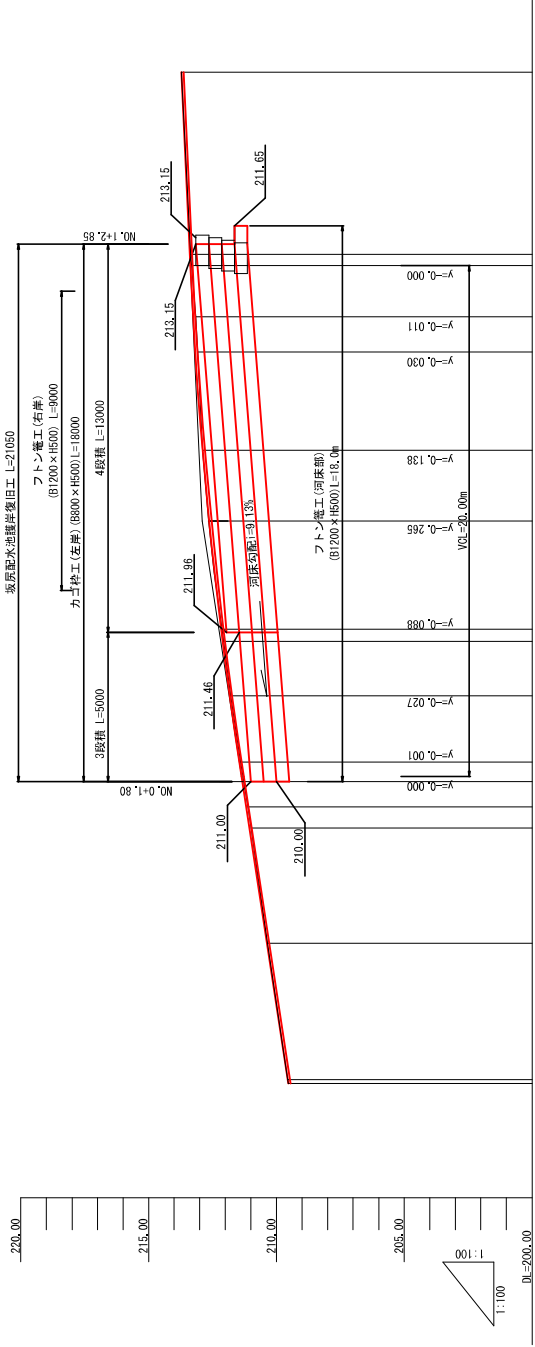
※基点は左図の通り、既設配水池天端位置とする。



IP	IA	R	TL	SL	CL	線				SP	EG
						IP間距離	X座標	Y座標	BC		
BP2						5.72	4,577.1	36,777.0			
IP1	40° 48' 03"	15.00	5.58	1.00	10.68	9.94	5,651.0	31,161.0	-4.86	-	0.82
IP2	14° 53' 02"	20.00	2.61	0.17	13.54	0.6850	22,551.0	2,57	-7.71	-	7.71
IP3	29° 17' 01"	15.00	3.92	0.50	7.67	11.04	-2,841.0	9,475.0	14.78	-	22.45
IP4							-0,135.0	-1,225.0		-	

令和 5 年度	年度
建設費センター配水池附体工事	
路線名	
箇所	白山市 坂原町 地内
図名	平面図
縮尺	図示
図面番号	1 / 6
状況の内	
白山野々市広域事務組合	

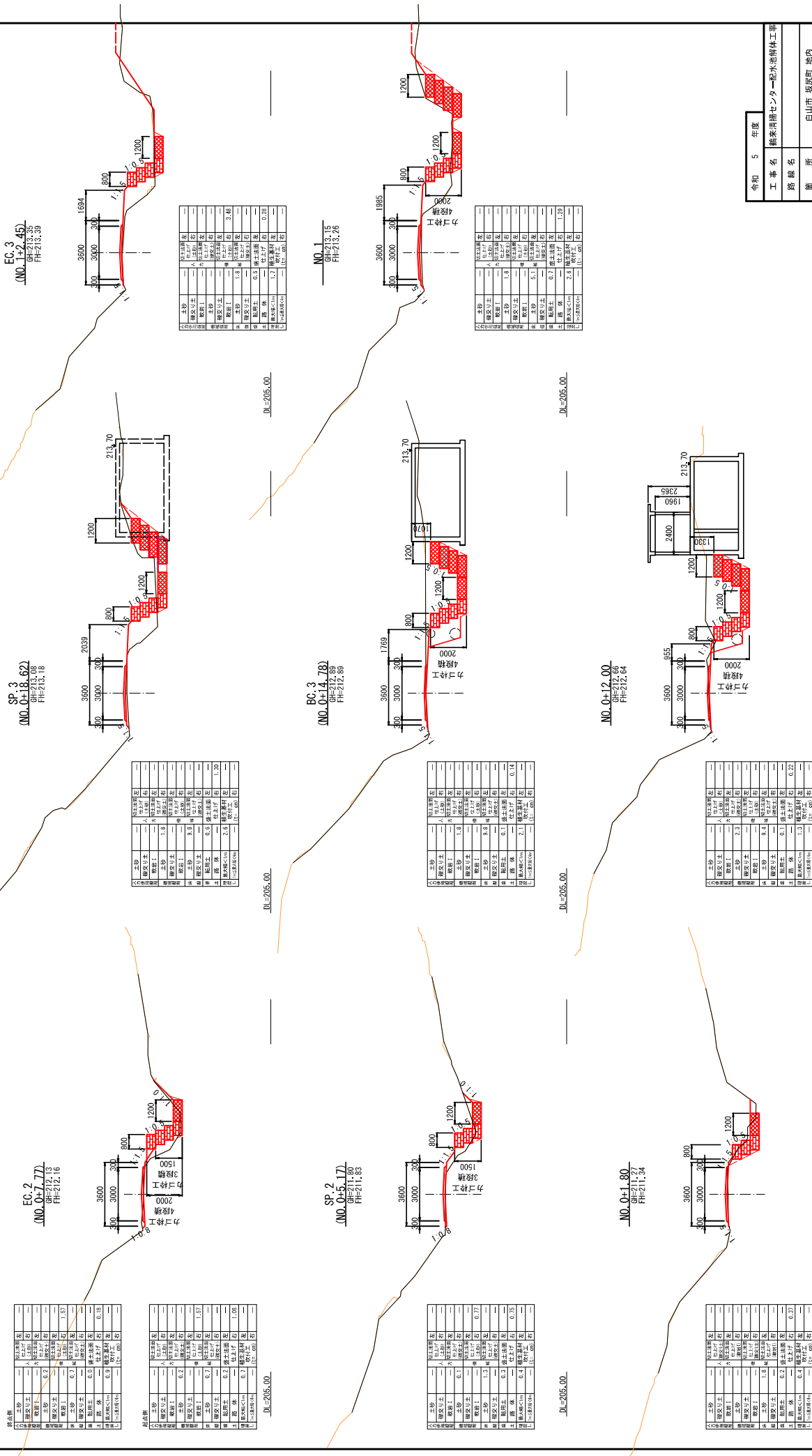
H=1 : 100	V=1 : 100 (A1)
H=1 : 200	V=1 : 200 (A3)

[illegible]

※片勾配、拡張量は、現地構造物により判断する。

令和 5 年度	
工 事 名	結東清掃センター配水池解体工事
路 線 名	
施 所	白山市 坂原町 地内
図 名	補新断面図
縮 尺	図 示
図面番号	2 / 6 枚の内
白川町町民生活課重組組	

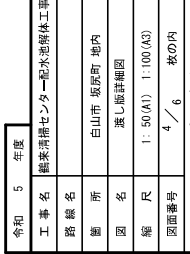
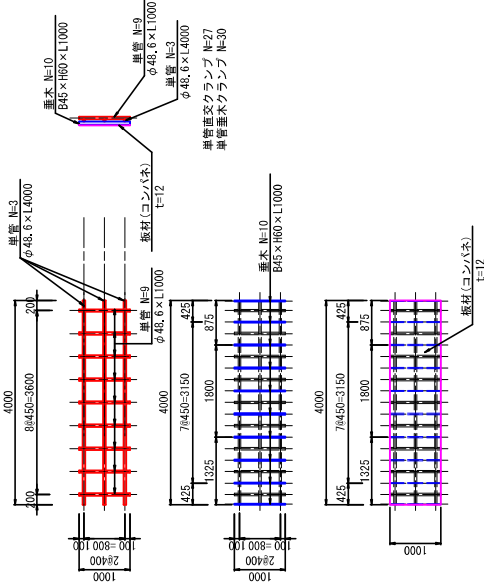
S=1:100 (A1)
S=1:200 (A3)



令和 5 年度	鶴来清瀬センター配水池解体工事
工事名	
路線名	
施 所	白山市 坂尻町 地内
図 名	横 断 図 1
縮 尺	1:100(A) 1:200(A3)
図面番号	3 / 6 枚の内

※残土は配水池側へ盛土するが、樹木の生育に支障が無い様、適正に処理すること。

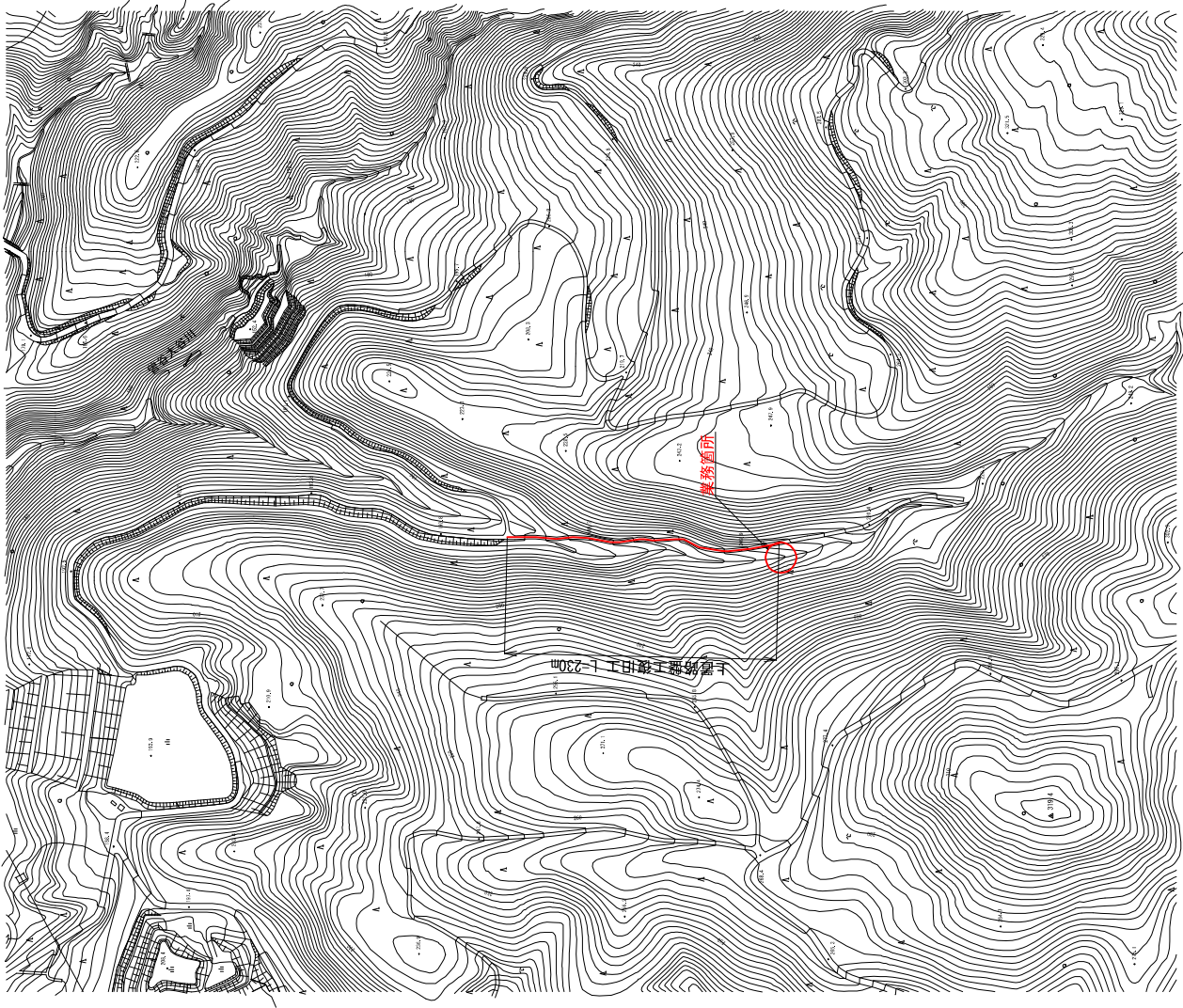
S=1: 50 (A1)
S=1: 100 (A3)



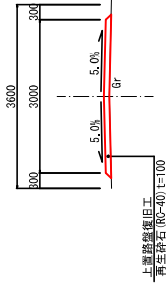
※渡し版は、人荷重に耐えうる構造とすることとし、
施工時に安全を確認すること。

復旧工平面図

S=1:2000 (A1)
S=1:4000 (A3)



上遷路敷工復旧断面図
S=1:50 (A1)
S=1:100 (A3)



令和 5 年度	事業名
事業名	農業用排水センター配水池解体工事
場所	白山市 坂原町 地内
図名	復旧工平面図
縮尺	1:2000 (A1) 1:4000 (A3)
図面番号	5 / 6 状の内
白山市土木事務所	
令和 5 年 9 月 日 株式会社 朝日建設 製作	